



## ADAPTOR KOMBI

### HRUBOVACÍ FRÉZA ROKU 2023

#### MONOLITNÍ FRÉZY PRO VÝKONNÉ:

✓ ADAPTIVNÍ HRUBOVÁNÍ, SILOVÉ FRÉZOVÁNÍ

#### OBRÁBĚJTE PRODUKTIVNĚJI:

✓ OBVODY, DRÁŽKY, KAPSY, KONTURY

#### DOSTUPNÉ PRŮMĚRY:

✓ 6, 8, 10, 12, 16, 20

Frézy **Adaptor kombi** vám naostříme originální geometrií a povlakujeme původním povlakem. Garantujeme vám kvalitu a přesnost ostřeného nástroje.

- ✓ Rapidní úspora času obrábění
- ✓ Lepší dohrubování kontur
- ✓ Fréza šetrná k vašemu stroji

## AKCE 2+1 ZDARMA!

OBJEDNEJTE 3KS FRÉZ A TŘETÍ NEJLEVNĚJŠÍ DOSTANETE OD NÁS ZDARMA.



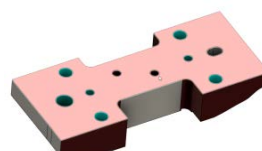
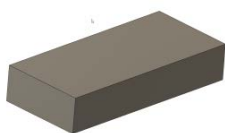
2,5xD

5xD

3,5xD

## Porovnání produktivity a nákladů na obrábění

Polotovár 510 x 227 x 95  
Materiál 1.2312



### Plátková technologie

D-50 rychlostní plátková fréza

### Monolit - Adaptivní technologie

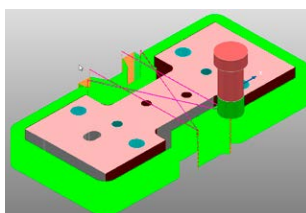
D-16 F8690 Adaptor 500 Kombi



#### 2D hrubování

##### ŘEZNÉ PARAMETRY

Vc	196 m/min
fz	0,88 mm
Ae	33 mm
Ap	0,6 mm
S	1250 ot/min
F	10000 mm/min
Z	9 zubů



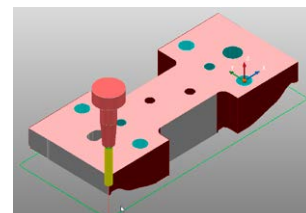
🕒 Celkový programový čas: **29min 30s**

#### Kontura

odstranění nepřesností polotovaru - příprava na adaptivní frézování

##### ŘEZNÉ PARAMETRY

Vc	90 m/min
fz	0,075 mm
Ae	až 4 mm
Ap	80 mm
S	1790 ot/min
F	537 mm/min
Z	4 zuby



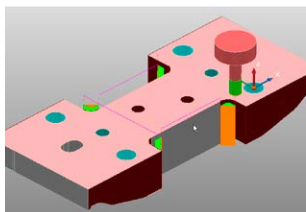
🕒 Celkový programový čas: **2min 30s**

#### 2D dohrubování

D-20 rychlostní plátková fréza

##### ŘEZNÉ PARAMETRY

Vc	182 m/min
fz	0,68 mm
Ae	14 mm
Ap	0,5 mm
S	2900 ot/min
F	6000 mm/min
Z	3 zuby



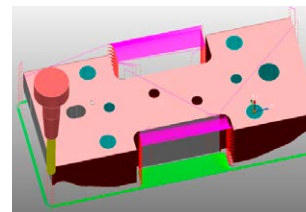
🕒 Celkový programový čas: **5min 30s**

#### Adaptivní frézování

(Volumill, Vortex, WaveMill, HyperMaxx, Waveform...)

##### ŘEZNÉ PARAMETRY

Vc	140 m/min
fz	0,16 mm
Ae	1 mm
Ap	80 mm
S	2785 ot/min
F	1843 mm/min
Z	4 zuby



🕒 Celkový programový čas: **14min 30s**

**Celkový čas hrubování obvodu dílce:**

**35 minut / 17 minut**

**Celková cena nástrojů:**

**426 Kč / 345 Kč**

**ÚSPORA ČASU OBRÁBĚNÍ 51,43 %**